

## Survol des domaines d'expertise nécessaires à la mise en œuvre des projets en analytique



10 avril 2013

# Plan de la présentation



---

Qu'entend-on par « Data Analytics »?

---

Feuille de route de l'analytique

---

Visualisation du parcours d'implantation de l'analytique

---

Par quoi commencer?

---

Exemples concrets de l'application de l'analytique

---

Évaluation de la situation

---

Conception de la feuille de route

---

Tester les hypothèses et créer le succès

---

Des projets pilotes pour des succès rapides

---

Choix du modèle opérationnel

---

# Qu'entend-on par « Data Analytics » ?

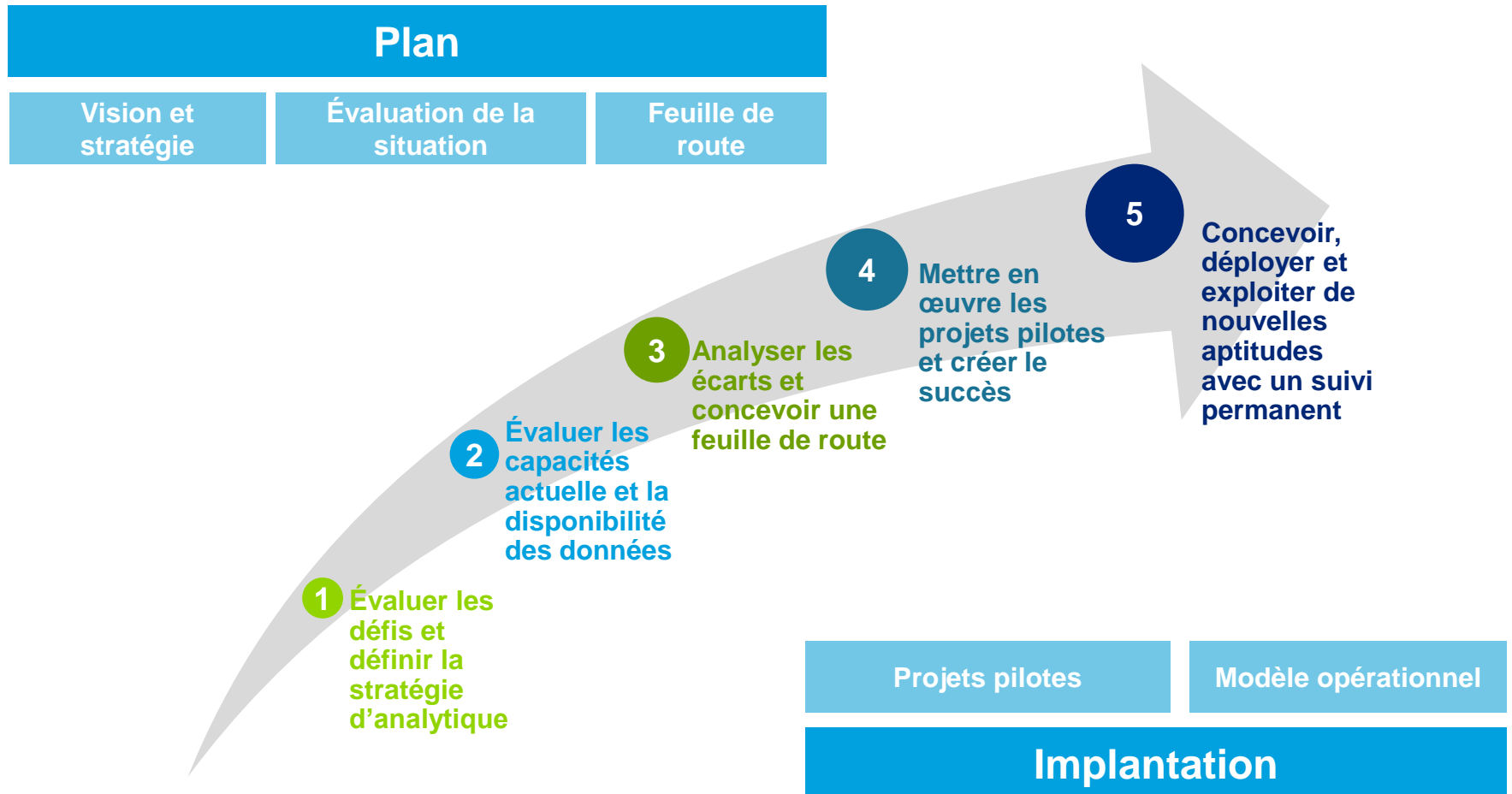
L'analytique est l'utilisation moderne de l'exploitation, du filtrage et de la visualisation des données. Elle comprend des outils de modélisation prédictive afin de produire des analyses et des algorithmes qui aideront les organisations à prendre de meilleures décisions.

L'analytique répond aux questions suivantes :

- ➔ Pourquoi ça se passe?
- ➔ Et si la tendance se maintenait?
- ➔ Que va-t-il se passer ensuite?
- ➔ Quel est le meilleur résultat?
- ➔ Quelle serait une bonne performance?
- ➔ Quelles sont les aberrations dans les données?

# Visualisation du parcours d'implantation de l'analytique

Cinq étapes clés sont nécessaires à ce parcours



# Par quoi commencer?

1

La première étape comprend l'évaluation des défis et la définition de la vision et de la stratégie

Pour bien commencer, il s'agit de s'assurer que l'organisation a une idée claire des occasions qui s'offrent à elle et de définir la stratégie qui lui permettra d'acquérir les compétences en analytique pour réussir ces nouvelles occasions.

## Identifier les défis et les occasions

- Quels sont les **défis d'affaires** que nous devons affronter?
- Quelles sont les **possibilités d'amélioration** que l'analytique peut apporter à l'organisation?
- Comment l'analytique peut-elle engendrer un retour sur investissement?

## Valider le niveau des occasions d'affaires

- Quelle sorte d'**occasion d'affaires** est-elle nécessaire pour prouver la valeur de la stratégie d'analytique?
- Comment mesurer que les **bénéfices engendrés** justifient l'investissement demandé?

## Définir la stratégie d'analytique

- Quelle échelle et quelle étendue **de l'activité et des capacités** de l'analytique voulez-vous développer et sur quel laps de temps?
- Quelles sont les **options possibles** pour mettre en œuvre les compétences et les infrastructures dont vous avez besoin?

# Exemples concrets d'application de l'analytique

1

Une utilisation réussie de l'analytique a toujours ses racines dans les défis concrets des organisations

	Application	Exemples
<b>Clients et croissance</b>	... augmenter la profitabilité	<ul style="list-style-type: none"><li>• Identifier et gérer les clients les plus rentables à l'aide d'un portefeuille de produits et de services adaptés</li></ul>
<b>Risques et règlements</b>	... mesurer, surveiller et atténuer les risques de l'organisation	<ul style="list-style-type: none"><li>• Identifier et enquêter sur les cas de fraude et d'erreurs dans les systèmes de paiement</li><li>• Contrôler le respect de la réglementation (p. ex. sanctions, anti-corruption, etc.)</li></ul>
<b>Main-d'œuvre</b>	... améliorer et optimiser le déploiement des ressources	<ul style="list-style-type: none"><li>• Prévoir la demande afin d'améliorer la planification des effectifs</li><li>• Analyser les données des employés pour identifier les personnes les plus à risque d'avoir un accident du travail</li></ul>
<b>Finances</b>	... mesurer, contrôler et optimiser les processus de gestion des finances	<ul style="list-style-type: none"><li>• Consolider l'information financière avec d'autres données pour fournir une vision multidimensionnelle et des prévisions financières plus précises</li><li>• Simuler les incidences des marchés financiers (p. ex. simulations de crise)</li></ul>

# Évaluation de la situation

2

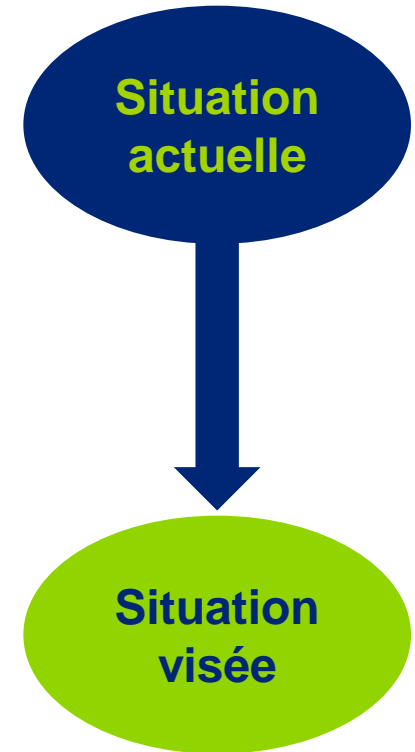
La deuxième étape évalue la plateforme existante et définit la situation visée

## Mener une évaluation de l'état actuel de l'analytique dans l'organisation pour comprendre la suite à prévoir :

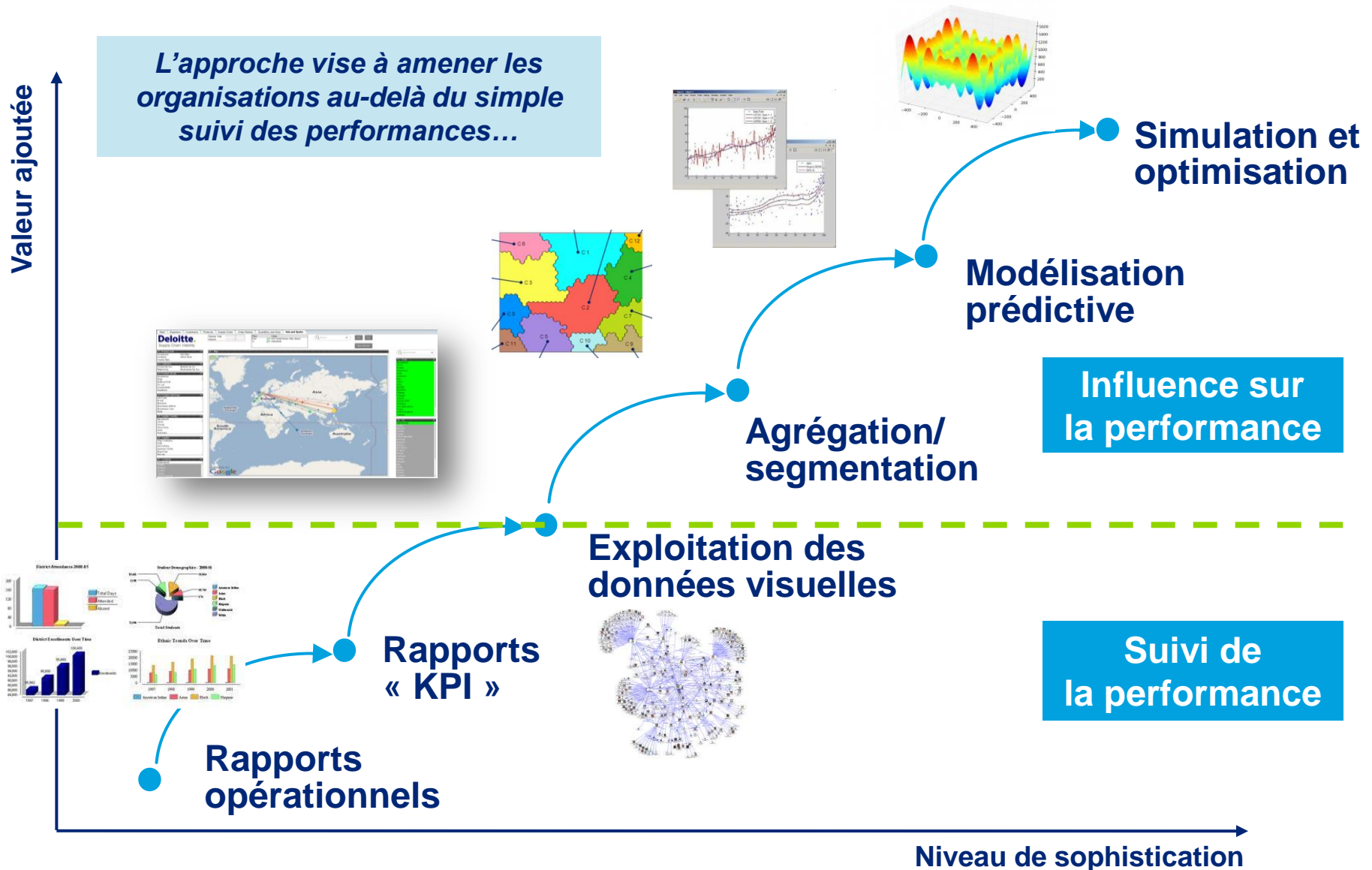
- Quelles sont les aptitudes que vous possédez déjà pour atteindre les objectifs stratégiques?
- Sont-elles adaptées aux besoins et peuvent-elles être étendues?
- Quelles sont les aptitudes supplémentaires nécessaires (à bâtir, à acquérir seul ou en partenariat)?

## Prendre en considération les éléments nécessaires à l'analytique :

- Culture de la prise de décision et besoins en gestion du changement
- Modèle opérationnel
- Capacités d'analyse et aptitudes du personnel en place
- Plateformes technologiques
- Compréhension de la culture des données et de l'organisation
- Stratégie des technologies de l'information, priorités, politiques, budgets et investissements
- Projets en cours



# Feuille de route de l'analytique

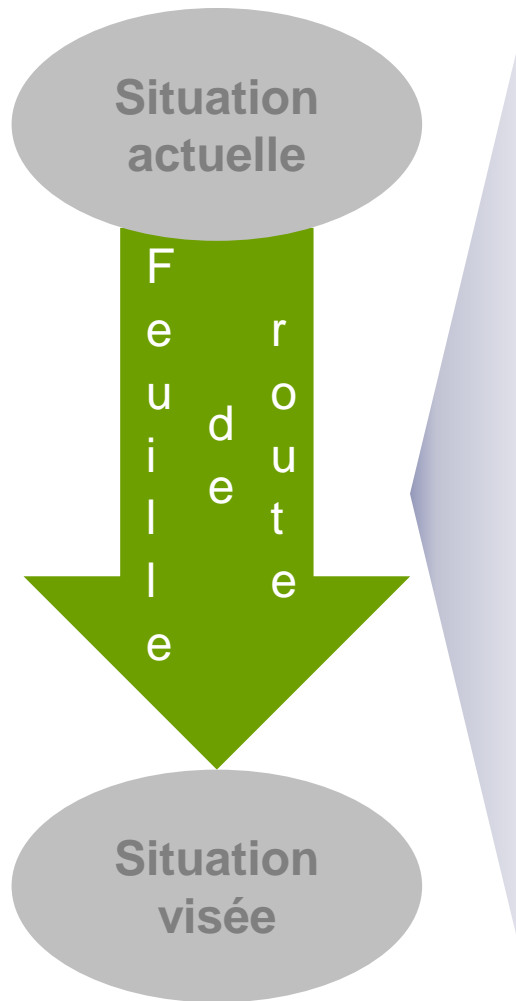




# Conception de la feuille de route

3

La troisième étape est l'analyse du fossé à franchir et la conception d'une feuille de route détaillée



La feuille de route définira les initiatives d'analytique prioritaires pour atteindre la situation visée. Les cinq étapes sont les suivantes :

- 1 Réflexion** S'appuyer sur la vision de la situation future décrite dans l'évaluation et détailler ensuite cette vision par secteur d'activité
- 2 Conception** Concevoir la situation future, à savoir les compétences, les processus, l'information et l'architecture souhaités
- 3 Construction** Établir un plan de mise en œuvre, y compris le calendrier, les coûts, les ressources, les phases de mise en œuvre et toute autre considération nécessaire
- 4 Transformation** Prendre en considération les changements organisationnels nécessaires pour soutenir le passage à la situation future, y compris la gestion de la performance, la communication, la sensibilisation et l'adhésion
- 5 Expansion** Inclure des projets de suivi des activités d'analytique et d'amélioration permanente des compétences

# Tester les hypothèses et créer le succès

4

La quatrième étape consiste à expérimenter, à évaluer et à gagner l'adhésion

- ➔ A cette étape du parcours, il s'agit de commencer à combler l'écart entre la situation actuelle et la situation future en mettant en œuvre de la feuille de route.
- ➔ Une approche « big bang » comporte des risques importants, tant du point de vue de la gestion technique que dans une perspective de gestion du changement
- ➔ Il est donc recommandé d'effectuer des tests dans un environnement contrôlé



# Des projets pilotes pour des succès rapides

4

Exploration interactive d'une large gamme de visualisations des données qui vont transformer la « théorie » de l'analytique en idées et concepts concrets

## Questions cruciales

## Solutions

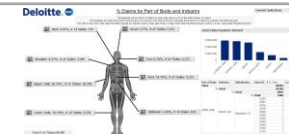
Comment puis-je garder la trace de mes opérations complexes en temps réel ou quasi réel pour savoir comment agir pour améliorer la performance?



Comment puis-je avoir une meilleure compréhension de l'évolution de mes coûts opérationnels?



Est-ce que nous concentrons nos ressources sur la prévention des accidents du travail les plus coûteux?



Quelles sont les idées que la visualisation des données permet de trouver et qui n'auraient pas été possibles sans elle?



Comment pouvons-nous bénéficier de l'utilisation de l'analyse des données pour comprendre et résoudre les problèmes de l'entreprise?



Est-ce que la mise en œuvre des solutions devient plus facile dans l'organisation grâce à la visualisation des nouvelles idées?

La cinquième et dernière étape du parcours d'analytique est de concevoir, déployer et exploiter les compétences, les processus et les systèmes qui permettront sa mise en œuvre.

- Les activités dont il faut tenir compte dans cette phase finale sont les suivantes :
  - ✓ Identifier les personnes, les processus et les capacités techniques requises pour être conformes avec la stratégie
  - ✓ Identifier les cas d'utilisation connus de l'analytique
  - ✓ Décider comment se procurer et mettre en œuvre ce dont on a besoin
  - ✓ Hiérarchiser et mettre en œuvre avec succès des initiatives à grande valeur ajoutée pour la production
- Les principaux domaines de l'organisation pour mettre en œuvre l'analytique sont :

Les personnes et  
l'organisation

Les processus et  
les données

La technologie

- Une fois que tout est en place, il s'agit de continuer à mesurer ce qui en ressort ainsi que le modèle utilisé pour affiner et améliorer en permanence la manière dont l'analytique est exploitée.

# Rôle de l'équipe

Mettre en place une équipe dédiée en analytique ou un centre de compétences est la méthode optimale pour combiner les habiletés techniques et d'affaires permettant de livrer avec succès les phases d'un programme d'analytique.

## Ressources



Former ou recruter du personnel avec des habiletés d'analytique tel que :

- Analyste d'affaires
- Scientifique
- Architecte d'affaires
- Spécialiste BI
- Stratège
- Spécialiste de contenu



Compléter l'équipe multifonctionnelle avec une expertise générale en :

- Gestion du changement
- Collaboration
- Communication
- Formation



Intégrer les utilisateurs d'affaires dans le processus pour qu'ils soient en mesure de mettre en lumière les exigences d'affaires, aider à la priorisation et à la promotion du programme.

# La perfection n'est pas de ce monde... cependant

“ Si j'avais attendu d'atteindre la perfection, je n'aurais jamais écrit un seul mot.  
—Margaret Atwood, écrivaine et poète ”



**Garder l'esprit ouvert**



**Se poser les questions cruciales**



**Se concentrer sur l'essentiel**



**Obtenir l'adhésion des parties prenantes**



**Aller chercher les ressources spécialisées**

**Deloitte.**